



شرکت ملی صنایع پتروشیمی

## مجموعه راهنماهای برقراری سیستم مدیریت بهداشت، ایمنی و محیط زیست

عنوان :

### روش اجرایی بررسی و کشف علل ریشه‌ای رویداد در سیستم مدیریت بهداشت، ایمنی و محیط زیست

HSE - ۰۰۲ - ۰۱

شماره سند :

۱ از ۵

صفحه :

نسخه

تعداد فرم / ضمايم:

سند حاضر با هدف ارائه راهنمایی و حفظ یکپارچگی در تدوین مستندات سیستم HSE، توسط کمیته استقرار HSE-MS و زیر نظر امور بهداشت، ایمنی و محیط زیست شرکت ملی صنایع پتروشیمی تهیه شده و کلیه حقوق آن محفوظ و متعلق به شرکت ملی صنایع پتروشیمی ایران می‌باشد.

## هدف:

هدف از این روش اجرایی، تشریح چگونگی بررسی و کشف علل ریشه ای رویدادهای مهم به منظور تعیین اقدامات اصلاحی و پیش گیرانه از بروز مجدد هر یک، در صنایع پتروشیمی ایران می باشد.

## دامنه کاربرد:

این روش اجرایی در مدیریت بهداشت، ایمنی و محیط زیست توسط کمیته بررسی و کشف رویدادهای ایمنی، بهداشتی و زیست محیطی در صنایع پتروشیمی ایران به اجراء گذاشته می شود.

## مراجع:

راهنمای استقرار نظام مدیریت بهداشت، ایمنی و محیط زیست شرکت ملی صنایع پتروشیمی ایران.

## تعاریف:

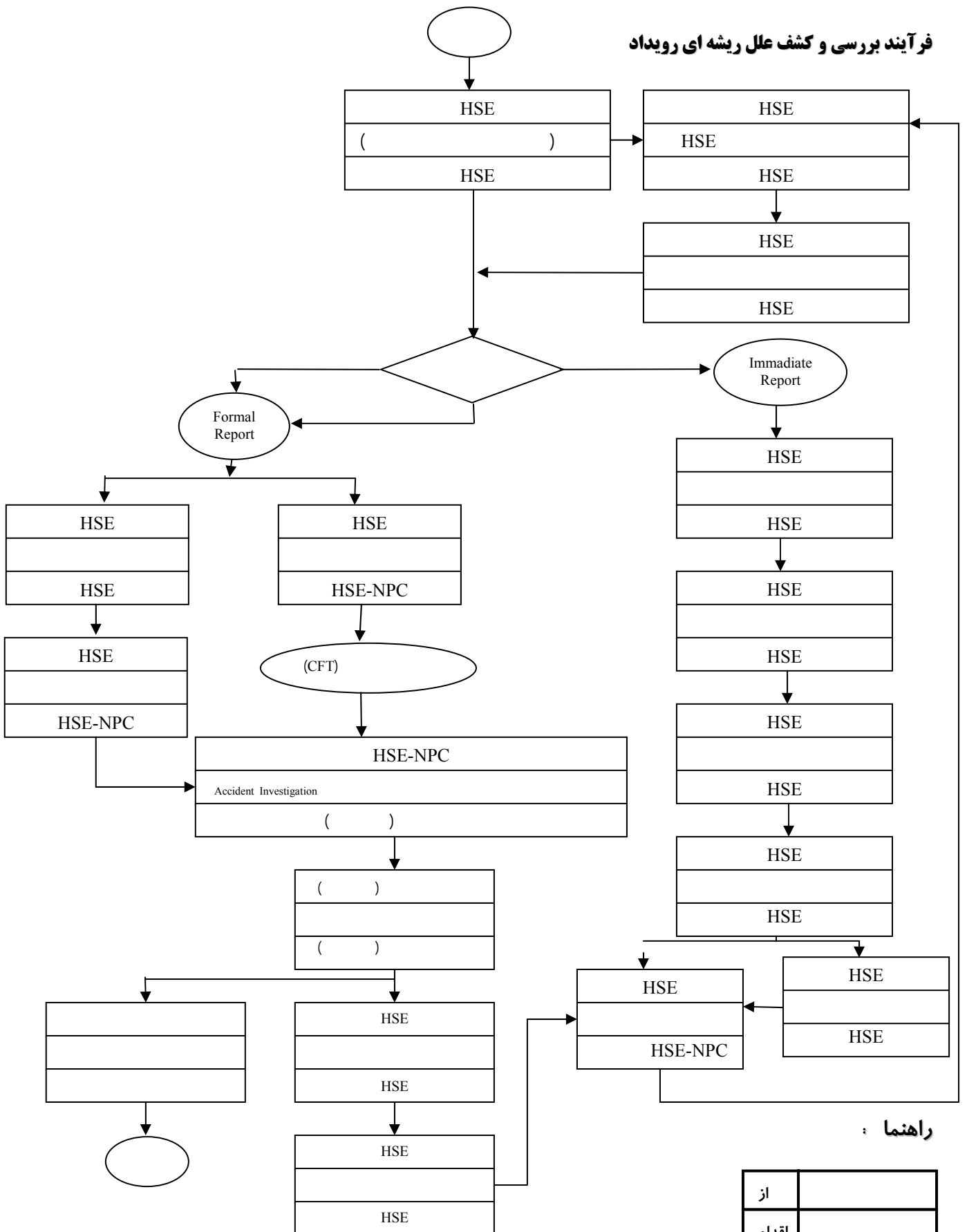
- ۱- رویداد: اعم از رویدادهای ایمنی و زیست محیطی و بهداشتی اطلاق می شود.
- ۲- کمیته بررسی و کشف علل رویداد: این کمیته مستقیماً زیر نظر مدیریت بهداشت، ایمنی و محیط زیست شرکت ملی صنایع پتروشیمی از کارشناسان ادارات HSE صنایع پتروشیمی تشکیل و مأموریت بررسی و تحلیل هر رویدادی که از سوی مدیریت HSE تعیین می گردد را عهده دار خواهد بود.
- ۳- تیم کارشناسی به اعضاء منتخب از کمیته بررسی، کشف علل رویداد جهت بررسی یک رویداد خاص اطلاق می گردد.
- ۴- اقدام اصلاحی و پیش گیرانه: به اقدامی اطلاق می گردد که علل ریشه ای هر رویدادی را حذف و از تکرار مجدد آن جلوگیری می کند.
- ۵- رویداد مهم: به رویدادی اطلاق می گردد که منجر به فوت یا نقص عضو و یا آثار اقتصادی و زیانبار قابل توجهی به شرکت از نظر ایمنی یا بهداشتی یا محیط زیست داشته باشد.

## شرح اقدام:

- ۱- پس از هر رویدادی رئیس امور HSE بلافاصله ضمن اعلام اطلاعات اولیه در خصوص نوع و نحوه رویداد به مدیریت HSE می بایست نسبت به جمع آوری داده ها و شواهد اولیه اقدام و جهت اقدام به تهیه گزارشی تحت عنوان گزارش اولیه که شامل:
  - الف) شرح رویداد و آثار آن
  - ب) پیش فرض علل رویدادخواهد بود، نموده و به مدیریت HSE تا ۲۴ ساعت پس از رویداد ارسال دارد.

- ۲- مدیریت HSE حداکثر تا ۴۸ ساعت پس از دریافت اعلام بروز رویداد می بایست نسبت به تعیین تیم کارشناسی و طرح ریزی جهت اعزام به محل مربوطه، اقدام نمایند.
- ۳- اصل استقلال در انتخاب تیم کارشناسی از کمیته بررسی علل رویداد الزامی می باشد.
- ۴- کلیه سوابق در مدیریت HSE حفظ و نگهداری می شود.
- ۵- تیم کارشناسی به منظور تحلیل علل و رویداد و کشف آن از تکنیکهای ذیل استفاده خواهد نمود.
  - ۱-۵- Analysis of events
  - ۲-۵- Barrier / Defence Identification
  - ۳-۵- Checklist Analysis
  - ۴-۵- Unstructured Methods
- ۶- تا بررسی کارشناسی از هرگونه اقدام که باعث مخدوش شدن آثار رویداد گردد باید جلوگیری شود مگر به دلیل فنی، ایمنی حفظ شرایط مقذور نباشد که در اینصورت فیلم برداری اجباری و اعلام تغییرات بطور کتبی به تیم کارشناسی الزامی خواهد بود.
- ۷- حضور کلیه کارکنان شاهد رویداد و یا مطلع از رویداد در زمان حضور تیم کارشناسی الزامی خواهد بود.
- ۸- اتاق مستقل جهت استقرار تیم کارشناسی ضروری بوده و محل مشخصی باید جهت موضوع فوق در اختیار قرار گیرد.
- ۹- حداکثر ۴۸ ساعت پس از اعلام حادثه تیم کارشناسی باید در محل حضور یابند.
- ۱۰- تیم کارشناسی توسط رئیس مجتمع و رئیس HSE باید هدایت گردد.
- ۱۱- کلیه مدارک اولیه توسط رئیس HSE باید جمع آری و در اختیار تیم کارشناسی قرار گیرد.
- ۱۲- تیم کارشناسی با رعایت اصل رازداری باید به بررسی رویداد پرداخته و ضمن جمع آوری شواهد عینی نسبت به تحلیل شواهد و ارائه استنتاجات خود بطور کتبی به مدیریت بهداشت، ایمنی و محیط زیست شرکت ملی صنایع پتروشیمی حداکثر تا یک هفته پس از تحقیق ارائه نمایند مگر جهت نتیجه گیری نیاز به زمان بیشتری باشد که در این صورت از طرف تیم باید به اطلاع مدیریت HSE رسانیده شود.
- ۱۳- تیم کارشناسی در یک زمان برنامه ریزی شده نحوه تحقیق و شواهد بدست آمده و استنتاج خود و نیز مکانیزم استنتاج را به کمیته طی جلسه ای ارائه خواهد داد.
- ۱۴- در دوره های یکساله نحوه عملکرد کمیته بررسی حوادث توسط تیم ممیزی HSE مورد ارزیابی و موارد بهبود شناسایی می گردد.

## فرآیند بررسی و کشف علل ریشه ای رویداد



راهنما :

از	
اقدام	
به	

شاخص ارزیابی اثربخشی فرآیند : ضریب تکرار حوادث در سال

روش اجرایی بررسی و کشف علل ریشه‌ای رویداد در سیستم مدیریت  
بهداشت، ایمنی و محیط زیست

شماره سند: HSE - ۰۰۲ - ۰۱

تعداد فرم / ضمائم: نسخه صفحه: ۵ از ۵