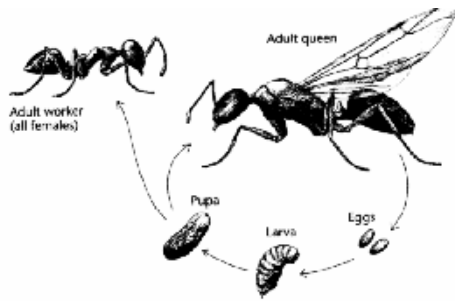


مورچه آتشین (نیش زن و یا Fir ants و Biting ants) و اهمیت بهداشتی آنها

این مورچه ها از راسته زنبورها (بال غشاییان) و در خانواده Formicidae قرار گرفته اند و دارای دستگاه تخم ریز رشد کرده ای هستند که به نیش تبدیل شده است. جنس نر مورچه، فاقد نیش و ماده نیش دار است. نرها زیاد زنده نمی مانند و صرفاً "وظیفه جفتگیری را به عهده دارند و بعد از مدتی کوتاه می



میرند و در یک کلنی مورچه های بالدار نرو ماده بوجود می آیند. این مورچه ها شکارچی هستند و از اجساد سایر مورچه ها تغذیه میکنند.



نیش این مورچه ها باعث ازار و اذیت انسان میشوند بطوری که در محل نیش بعد از ۱۰ ثانیه تاول ایجاد میشود. این تاول ها پس از یک دقیقه بهم متصل شده و پخش می شوند و تا نیم ساعت بعد سرخی و قرمزی با قطر ۲ سانتی متر در اطراف محل نیش زدگی ایجاد میشود بعد از یک ساعت



سرخی کم شده و یک نقطه کوچک باقی می ماند که تا ۲۴ ساعت درد زیادی داشته ولی فرد تا حدود ۳ روز درد کمی مثل فرو رفتن سوزن در بدن را احساس میکند. این مورچه ها برای نیش زدن با آرواره هایشان آن قسمت از بدن انسان را میگیرند و بعد بدنشان را خم کرده و نیش را به محل آرواره به

صورت دایره ای فرو میکنند. این مورچه ها وابستگی شدیدی به آب و رطوبت دارند و لانه های عمیق و باریکی ساخته که بصورت ماریچی هستند و تلموس لانه را بیرون نمیریزند. خاکهای اطراف لانه آنها نرم است و در اثر وزش باد هیچ تلموسی باقی نمی ماند.



لازم به ذکر است که مورچه های آتشین از آفات بسیار مهم می باشند و طبق آمار در سال در بخش بهداشت در آمریکا خسارتی ۵ میلیارد دلاری به بار آورده و در بخش دامپروری و کشاورزی خسارت ناشی از آنها بالغ بر ۷۵۰ میلیون دلار در

سال میشود. آمار ارائه شده به خوبی نشان می دهد که بایستی از بدو امر این آفات را جدی گرفته و از بروز



مشکلاتی اساسی در آینده ای نزدیک جلوگیری کرد. با توجه به اینکه ورود و آسیب رسانی این آفت جدید بوده و هنوز انتشار وسیعی نیافته است ، بایستی قبل از گسترش وحشتناک آنها علاجه واقعه کرد.

در سال های اخیر در استان سیستان و بلوچستان ؛ شهرستان های نیکشهر ، ایرانشهر ، بخش های جنوبی خاش و برخی مناطق سر باز گونه *Pachycondyla sennaarensis* در واقع تنها گونه از زیرخانواده *Ponerinae* برای اولین بار گزارش شده است .